

mi ms

COLMAR

sa région



Office de tourisme de

 **Colmar** et sa région
L'Alsace essentielle

C

a

C

!

De la Petite Venise de Colmar à quelques uns des emblématiques villages de la Route des Vins d'Alsace tels Turckheim ou Niedermorschwihr, la destination de Colmar et sa région offre à ses visiteurs une pause épicurienne dans des décors de contes de fée. Tour à tour romantique, gourmande, culturelle, que ce soit à pied ou à vélo, c'est entre ville, campagne et vignoble que s'apprécie le cœur battant d'une région attachée à ses racines, son histoire et qui vous invite à un 'stàmmtisch*' pour un moment de partage.



—
Carte d'identité
du territoire

—
Les
incontournables

—
Colmar
l'épicurienne

—
Colmar ville de
culture

—
Patrimoine
d'exception

—
Autour de
Colmar

—
Une région de
mémoire

—
Nos coups de
cœur

—
Colmar fête le
printemps

—
Festival
International de
Colmar

—
Colmar l'âme de
Noël

—
Une année à
Colmar

—
Tourisme
d'affaires

—
L'Alsace
Essentielle

—
Nous rejoindre

r n t s É t É s t r ' n D n v É



hbb

bY r



e

' x
' x
,



i

x

i



gl
“

d ★★★★★

cb ★★★★★

de ★★★

l ★★

c ★

g



g



e



c



c i h l

a

a

2 2mor 2 2 2 2m2 2 2 2 2



e

'
'
' n

à
v

cb

u





S'il est un charme qui agit toujours à Colmar, c'est celui de la douceur de vivre qui émane des canaux de la Petite Venise, pour les amoureux, mais pas seulement...

Entre les beaux alignements des maisons à colombages, la verdure protectrice des bords de la Lauch et le doux ronronnement de la ville, une balade en barque à fond plat est toujours un moment de grâce qui invite à découvrir la ville sous tous les aspects de son histoire si riche. De l'époque médiévale, aux périodes d'annexion allemandes en passant par l'histoire maraîchère de la cité, c'est un incontournable.

La Bibliothèque des Dominicains de Colmar offre un cadre unique propice à la découverte, abritant un patrimoine littéraire et artistique de plusieurs siècles. Située dans l'ancien couvent des Dominicains, cette bibliothèque rayonne par sa collection de manuscrits médiévaux et de livres anciens exposés dans son parcours muséal pour une visite participative et ludique. Ses voûtes élancées, ses colonnes en pierre, ses vitraux et son cloître créent une atmosphère empreinte de sérénité. Flâner dans ce lieu d'exception, c'est explorer une histoire et un patrimoine unique en Alsace.

dominicains.colmar.fr

Le Musée Unterlinden propose un parcours de visite couvrant près de 7000 ans d'histoire, de la Préhistoire à l'art du 20e siècle, mais le Retable d'Issenheim en demeure la pièce maîtresse. Fascinante par son foisonnement et sa modernité, cette œuvre suscite l'admiration de ceux qui la contemplent. Récemment restauré, le Retable retrouve aujourd'hui tout son éclat, révélant ainsi les détails de la virtuosité de Grünewald. Cette restauration minutieuse offre une nouvelle perspective sur l'œuvre et invite à découvrir ou à redécouvrir toute sa splendeur.

www.musee-unterlinden.com



Les lumières et les couleurs de la vigne produisent sur le charmant village de Turckheim un halo de sérénité. Emblématique de la Route des Vins d'Alsace, cette cité est une terre dont l'histoire est intimement liée à la culture de la vigne. Son patrimoine architectural remarquable et typiquement alsacien ainsi que ses traditions vivantes et vivaces, tel que le veilleur de nuit, en font une étape incontournable. Ses maisons typiques, ses remparts, ses portes fortifiées, son Corps de garde et son Hôtel de ville remarquables témoignent de sa longue histoire remontant au VIII^e siècle et de sa tradition viticole .

Autrefois chef-lieu de la seigneurie des Habsbourg, à 620 mètres d'altitude, le Hohlandsbourg offre une magnifique vue 360° sur Colmar, la Plaine d'Alsace et la Forêt Noire. La forteresse du château est aujourd'hui le théâtre d'une histoire médiévale mêlant expositions et spectacles thématiques. Un programme d'animations d'avril à novembre, riche en découvertes et en aventures ! Situé sur le massif du Hohlandsbourg, c'est aussi l'étape idéale d'une balade accessible à toute la famille, entre vignes et forêt.

chateau-hohlandsbourg.com

Découvrir Colmar et ses environs à vélo est le meilleur moyen pour ne rien rater des charmes de la région. Amateurs de balades paisibles ou passionnés de sensations fortes, le territoire a de quoi combler toutes les envies. Le long du canal de Colmar ou sur les rives de l'Ill, les charmes de la nature du Ried, sa faune et sa flore sauront séduire les cyclistes en quête de sérénité et de dépaysement. Pour les accros à l'aventure, les itinéraires VTT situés dans le massif du Hohlandsbourg promettent de magnifiques points de vue depuis les hauteurs et des parcours variés entre forêts et clairières.





V Z

Illustre lieu de convergence d'une économie viticole florissante, Colmar s'est rapidement imposée comme la Capitale des Vins d'Alsace. La richesse de son patrimoine architectural en est encore aujourd'hui le reflet. Sa position centrale en fait un formidable point de départ pour parcourir la Route des Vins d'Alsace.

V « Z V

Colmar, Turckheim, Niedermorschwihr, Wettolsheim, Ingersheim ou encore Wintzenheim sont autant de belles étapes sur la Route des Vins, tantôt pour la beauté d'un paysage, pour une dégustation en accord mets-vins ou pour une expérience oenotouristique inattendue. Cinq terroirs y sont classés Grands Crus d'Alsace grâce aux sols et aux climats les plus favorables.

V

Au départ de Colmar il est possible de découvrir la Route des Vins d'Alsace à bord du Kut'zig, le bus cabriolet qui vous conduit là où il faut impérativement aller.

Montées et descentes illimitées pour la journée. Période : d'avril à octobre. Réservation obligatoire sur kutzig.fr

à

Dans le secret de quelques ruelles colmariennes, fait rare, deux ancestrales familles de vignerons élèvent encore leur or liquide au cœur de la ville. Chez Maison Jund, ce sont 4 générations de passionnés qui cultivent en agriculture biologique depuis plus de 30 ans et continuent d'innover avec une gamme de Vins Nature. Au Domaine Karcher, également certifié AB, la famille veille jalousement sur ses foudres centenaires et vous conte par le menu, travaux de la vigne et petits secrets de vinification.



f

- En vélo électrique ou classique, en circuits préétablis ou en liberté, avec GPS ou aux côtés d'un guide, toutes les options sont possibles en fonction de ses envies et de son niveau.

alsacyclotours.alsace/fr/tour/colmar

W

- Tous les jeudis d'été une balade viticole suivie d'une dégustation dans le vignoble de Wettolsheim guidée par un vigneron passionné par son savoir-faire.

Renseignements à l'Office de tourisme de Colmar et sa région

• à è

Depuis plus de 50 ans, au mois de juillet, les vignerons de la plus grande commune viticole du Haut-Rhin vous invitent à fêter leurs savoir-faire dans la convivialité et la musique.

Renseignements à l'Office de tourisme de Colmar et sa région

Comme un écho à la qualité et l'excellence des vins, les chefs et les producteurs alsaciens déploient leur savoir-faire, leur inventivité et leur générosité pour des plaisirs épicuriens. Trois chefs étoilés de renom font briller les tables de la ville et réservent des expériences gustatives dans des lieux élégants et modernes.



Dans un décor chic et contemporain au Parc du Champs de Mars, le restaurant JY'S propose une expérience gastronomique et un voyage gustatif et visuel unique. À travers une cuisine à son image, libre et sincère, le Chef Jean-Yves Schillinger mêle produits du terroir et saveurs du bout du monde avec sa carte cosmopolite.

www.jean-yves-schillinger.com



Au cœur de la célèbre Maison des Têtes, la salle minimaliste du Restaurant Girardin est l'écrin de la cuisine gastronomique du Chef Eric Girardin. Sa cuisine évolutive fait vibrer les produits du terroir au fil des saisons et au gré de son inspiration. Mariant à merveille les contrastes, il propose une carte riche en saveurs et en caractère.

www.maisondestetes.com



Situé dans le centre-ville historique de Colmar, dans une maison du XVe siècle, L'Atelier du Peintre propose une cuisine gastronomique française, moderne, originale et riche en saveurs. La cuisine du Chef Loïc Lefebvre se caractérise par son audace, privilégiant les produits du terroir issus de l'agriculture biologique et faisant passer "le Goût avant tout".

www.atelier-peintre.fr

L'art de vivre Colmarien et son excellence gastronomique trouvent leurs racines dans un terroir aussi riche que généreux. Entre vignobles et plaines fertiles, la région offre une palette de produits d'exception qui inspirent les chefs étoilés. Terre maraîchère historique, Colmar et sa région se distingue par ses produits de qualité et ses célèbres spécialités comme le Munster. Cette richesse se retrouve également sur les étals des marchés hebdomadaires et du marché couvert de Colmar tout au long de l'année. Colmar célèbre ainsi une cuisine qui allie raffinement, authenticité et respect des traditions locales.



Colmar, ville tournée vers la culture, propose une dizaine d'espaces muséaux qui illustrent sa richesse et sa diversité. Entre art, histoire, traditions et curiosités, chaque lieu reflète une facette unique de son identité. Du **Musée Unterlinden** (cf p.5) et son célèbre Retable, au **Musée Bartholdi** dédié au père de la statue de la Liberté, en passant par l'étonnante **Bibliothèque des Dominicains** (cf p.5), ces sites réservent de nombreuses découvertes et ne cessent d'émerveiller leurs visiteurs.



!

Une machine à vapeur miniature, une poupée en celluloid hautement inflammable ou encore des pistolets... Tous ces objets ont été un jour les jouets d'enfants d'autrefois. Perçus comme inoffensifs, voire éducatifs, certains jouets ont été interdits ou auraient dû l'être.

Entre visions d'hier et regards d'aujourd'hui, concernant les normes de sécurité, la morale et les évolutions sociétales, l'exposition **BAN! Les jouets interdits** invite à la réflexion sur l'évolution des perceptions et sur nos sociétés passées.

du 18 janvier au 26 octobre 2025

www.colmar.fr/musee-jouet

Stan, le T.Rex accueille les visiteurs au Musée d'Histoire Naturelle et d'Ethnographie pour un voyage vers le passé, à la rencontre des plantes qui ont fait les forêts d'autrefois. Cette exposition pleine de fossiles, offre une plongée dans le passé pour découvrir comment les plantes ont transformé la planète. L'exposition s'accompagne d'un Escape Game immersif dans un cabinet de travail du 18^e siècle pour découvrir les bases de la botanique et aider un célèbre médecin botaniste à identifier une mystérieuse plante remède...

du 25 juin 2024 au 31 juillet 2025

Attention travaux : salles d'exposition fermées hors vacances scolaires jusqu'à juin 2025

www.museumcolmar.org

Installé au cœur de la ville, dans la vaste demeure natale d'Auguste Bartholdi, le musée invite ses visiteurs à découvrir l'univers singulier de cet artiste alsacien au destin hors du commun, créateur de la célèbre Statue de la Liberté. Ce musée labellisé Musée de France dévoile un riche patrimoine à travers une collection variée de sculptures, dessins, tableaux, gravures et objets d'art. Le second étage, entièrement dédié à ses voyages aux États-Unis, dévoile le processus de création de Lady Liberty, mis en scène grâce aux maquettes, photographies et dessins originaux de l'artiste.

www.musee-bartholdi.fr

Pour plus d'informations sur l'ensemble des espaces muséaux de Colmar, [cliquez ici](#) ou scannez le QRcode





Classé « secteur sauvegardé », le cœur historique de Colmar offre un voyage à travers les siècles avec un patrimoine civil et religieux parfaitement préservé allant du Moyen-Âge au 18^e siècle.

La Petite Venise, avec ses canaux bordés de façades colorées, enchante les visiteurs par son atmosphère pittoresque, tandis que le **quartier des Tanneurs**, avec ses hautes maisons blanches à colombages, rappelle l'essor artisanal d'autrefois. La majestueuse **Collégiale Saint-Martin**, en grès jaune de Rouffach, illumine la ville de reflets chatoyants, et la **maison Pfister**, chef-d'œuvre du 16^e siècle, ornée de peintures murales et d'un oriel d'angle, témoigne d'une opulence d'antan. Enfin, la célèbre **Maison des Têtes** intrigue avec ses 106 sculptures de visages, autant de détails qui confèrent à Colmar son caractère unique et intemporel.



Le quartier Sud de Colmar charme par ses élégantes maisons particulières et ses bâtiments administratifs qui reflètent une forte influence allemande, héritée de l'histoire de la région. Les façades de ces édifices, richement décorées, présentent un mélange harmonieux de styles architecturaux allant du néo-roman au néo-gothique, en passant par le néo-Renaissance et l'Art Déco, témoignant de l'éclectisme et du raffinement d'une époque. Ses rues calmes, bordées d'arbres majestueux, offrent un cadre paisible et verdoyant où il fait bon flâner. Cette atmosphère unique, associée à l'élégance du patrimoine bâti, confère au quartier Sud une douceur de vivre incomparable, faisant de lui un incontournable de Colmar.

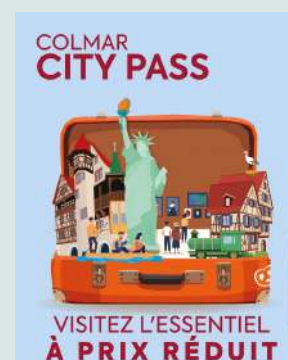
M

Visitez en toute tranquillité et en illimité les musées de Colmar : **Musée Unterlinden**, **Musée Bartholdi**, **Musée du jouet**, **Village Hansi et son musée**, **Musée d'Histoire Naturelle et d'Ethnographie**, et **l'église des Dominicains**.

Profitez également d'une promenade en barque avec **Sweet Narcisse** et d'un tour en **Petit Train Touristique Vert**, et bénéficiez d'un tarif réduit au **Musée du chocolat** et au **Musée des vins d'Alsace**.

Valable dès son achat et pendant 7 jours consécutifs, le Colmar City Pass vous offre une réduction de 34% sur le tarif de vos visites.

Réservations sur citypass.tourisme-colmar.com







À 731 mètres d'altitude, à proximité des Trois Épis, s'érige le monument du Galtz, également surnommé le "Corcovado Alsacien". Cette statue, représentant le Christ bénissant la plaine d'Alsace, rend hommage aux soldats alsaciens tombés aux combats lors de la Première Guerre mondiale. Monter au Galtz offre une belle balade sur les hauteurs et réserve une vue époustouflante sur la plaine du Rhin, la route des vins d'Alsace et les magnifiques villages alsaciens.

Entre un très riche patrimoine architectural, un vignoble classé 'Grand Cru' et une star mondiale de la confiture, Niedermorschwihr surprend pourtant par sa quiétude. Le clocher de son église Saint-Gall fait partie de la centaine de clochers tors répertoriés en Europe : il vrille ! À quelques pas de là, les sept viticulteurs présents prennent plaisir à faire découvrir les Rieslings Grands Crus Sommerberg d'exception issus de ce terroir de coteaux pentus et exposé plein sud. Enfin, le Col du Brand offre un magnifique panorama sur le vignoble qui l'entoure.

Au lendemain des moissons et à l'aube des vendanges, Housсен célèbre son héritage paysan. Le samedi 20 et le dimanche 21 septembre 2025, le village se parera de ses plus belles tenues alsaciennes et fêtera les richesses et les vertus du terroir local. Au programme, animations folkloriques, défilé traditionnel en costumes d'antan, marché paysan, rassemblement de véhicules anciens et restauration typiquement alsacienne pour ravir tous les gourmands. La convivialité et le partage seront donc de mise pour passer une journée hors du temps.

fete-paysanne-housсен.fr



Nichée au cœur du vignoble, sur la Route des Vins, Turckheim est une cité au charme authentique, réputée pour son patrimoine historique, culturel et viticole. Situé à quelques kilomètres de Colmar et facilement accessible en train ou en bus, ce village typique séduit par ses ruelles pavées bordées de maisons à colombages aux teintes pastel et ses remparts médiévaux parfaitement préservés.

Turckheim est également un lieu de traditions alsaciennes qui participent à sa renommée. L'une des plus célèbres est sans doute celle du veilleur de nuit, coutume unique en Alsace. Chaque soir, de mai à octobre et durant la période du marché de Noël, le veilleur de nuit parcourt les ruelles du village. Vêtu de son costume traditionnel et muni de sa lanterne, il transporte les visiteurs dans une ambiance hors du temps.

La viticulture, ancrée dans le village depuis le Moyen Âge, fait aussi partie intégrante de son identité et de ses traditions. Réputé pour ses vins d'Alsace et son emblématique Grand Cru Brand, ce terroir figure parmi les plus prestigieux de la Route des Vins d'Alsace.

Le marché de Noël des Lutins est un petit monde coloré qui fait la part belle à l'imaginaire. Une vingtaine d'artisans proposent leurs productions et parfois des démonstrations de leurs savoir-faire d'antan.

S

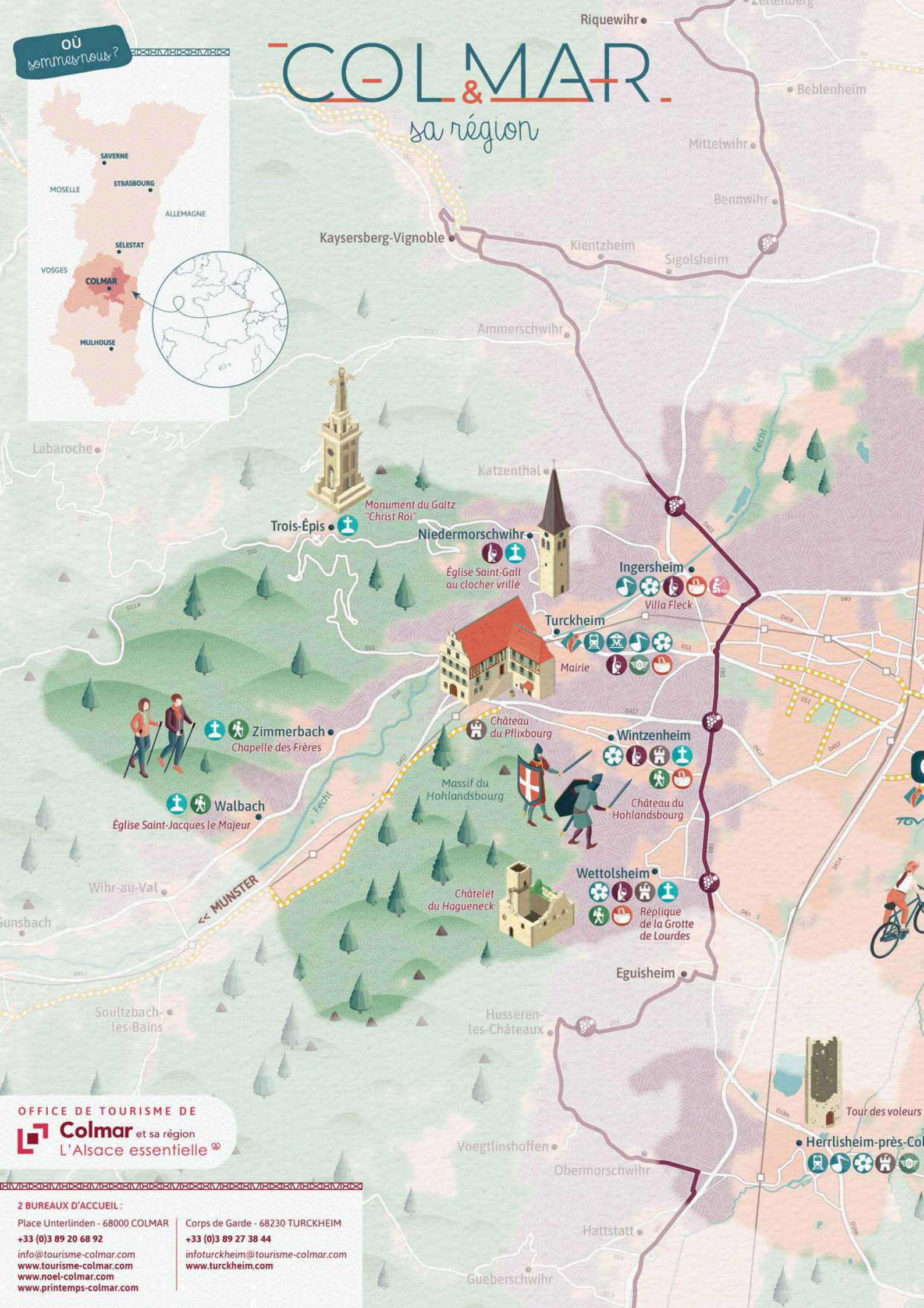
Chaque soir, un volet du spectaculaire calendrier de l'Avent est ouvert. Un rendez-vous que ne manquent pas les illustres personnages des croyances populaires alsaciennes comme St Nicolas ou Christkindel.

À la nuit tombée, la majestueuse porte de Munster devient le théâtre de deux charmants contes de Noël. Un spectacle sons et lumières à apprécier en famille.



où sommes-nous ?

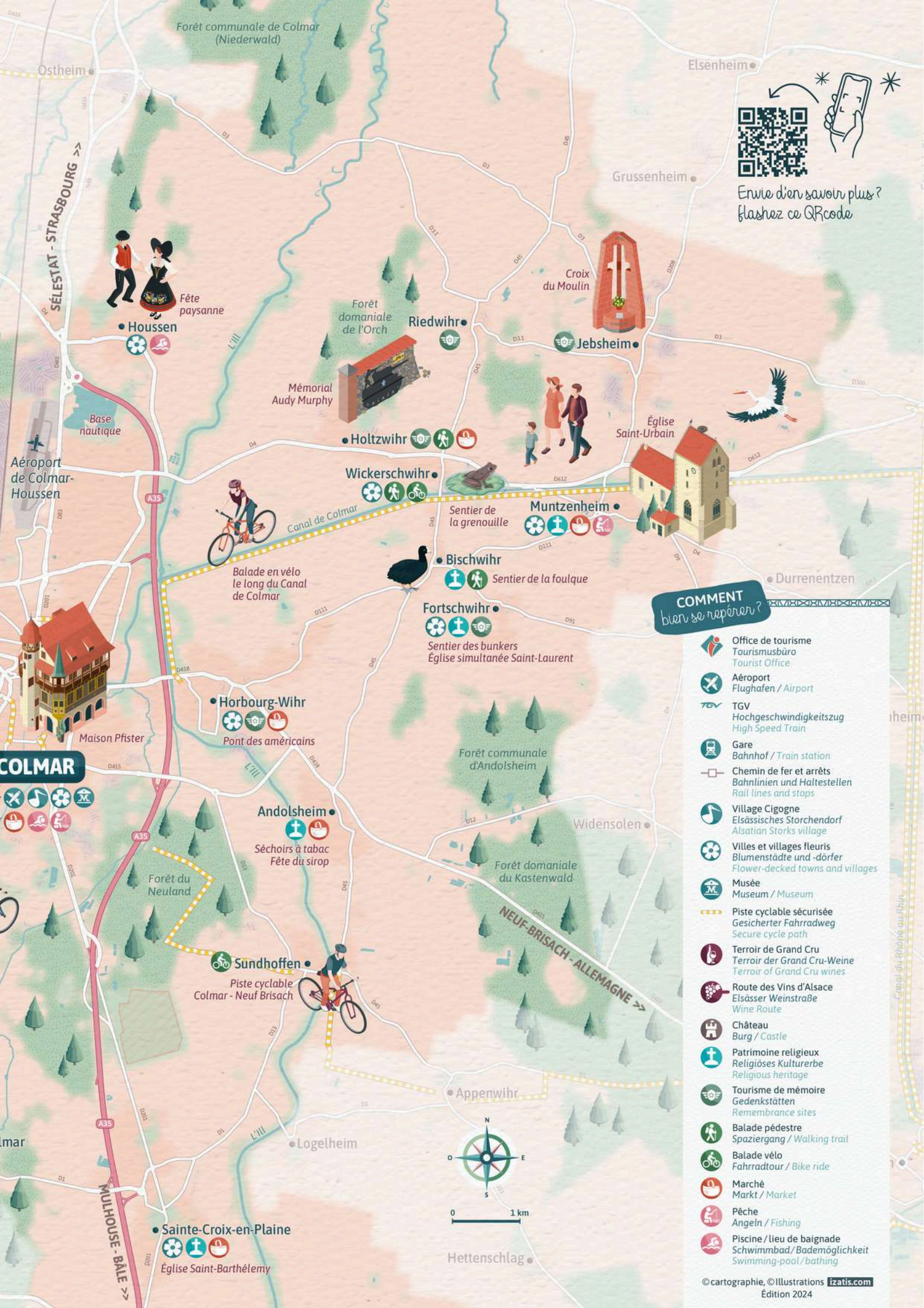
COLMAR & sa région



OFFICE DE TOURISME DE
 **Colmar** et sa région
 L'Alsace essentielle

2 BUREAUX D'ACCUEIL :
 Place Unterlinden - 68000 COLMAR
 +33 (0)3 89 20 68 92
 info@tourisme-colmar.com
 www.tourisme-colmar.com
 www.noel-colmar.com
 www.printemps-colmar.com

Corps de Garde - 68230 TURCKHEIM
 +33 (0)3 89 27 38 44
 infoturckheim@tourisme-colmar.com
 www.turckheim.com



Erwies'n savoir plus?
flashez ce QRcode

COMMENT bien se repérer ?

- Office de tourisme
Tourismusbüro
Tourist Office
- Aéroport
Flughafen / Airport
- TGV
Hochgeschwindigkeitszug
High Speed Train
- Gare
Bahnhof / Train station
- Chemin de fer et arrêts
Bahnliesen und Haltestellen
Rail lines and stops
- Village Cigogne
Elsässisches Storchendorf
Alsatian Storks village
- Villes et villages fleuris
Blumenstädte und -dörfer
Flower-decked towns and villages
- Musée
Museum / Museum
- Piste cyclable sécurisée
Gesicherter Fahrradweg
Secure cycle path
- Terroir de Grand Cru
Terroir der Grand Cru-Weine
Terroir of Grand Cru wines
- Route des Vins d'Alsace
Elsässer Weinstraße
Wine Route
- Château
Burg / Castle
- Patrimoine religieux
Religiöses Kulturerbe
Religious heritage
- Tourisme de mémoire
Gedenkstätten
Remembrance sites
- Balade pédestre
Spaziergang / Walking trail
- Balade vélo
Fahrradtour / Bike ride
- Marché
Markt / Market
- Pêche
Angeln / Fishing
- Piscine / lieu de baignade
Schwimmbad / Bademöglichkeit
Swimming-pool/bathing



SELESTAT - STRASBOURG >>

Ostheim •

Forêt communale de Colmar (Niederwald)

Grussenheim •

Elsenheim •

Houssen • Fête paysanne

Riedwihr •

Jebnheim •

Croix du Moulin

Mémorial Audy Murphy

Holtzwihr •

Wickerswihr •

Muntzenheim •

Église Saint-Urbain

Canal de Colmar

Sentier de la grenouille

Balade en vélo le long du Canal de Colmar

Bischiwihr •

Sentier de la foulque

Durrenentzen •

Fortswihr •

Sentier des bunkers
Église simultanée Saint-Laurent

Maison Pfister

Horbourg-Wihr •

Pont des américains

COLMAR

Forêt communale d'Andolsheim

Andolsheim •

Séchoirs à tabac
Fête du sirop

Forêt du Neuland

Widensolen •

Sundhoffen •

Piste cyclable Colmar - Neuf Brisach

Forêt domaniale du Kastenwald

NEUF-BRISACH - ALLEMAGNE >>

Appenwihr •

Logelheim •

MULHOUSE - BAILE >>

Sainte-Croix-en-Plaine •

Église Saint-Barthélemy

Hettenschlag •



Les itinéraires cyclables autour de Colmar invitent à une découverte unique des paysages environnants. À Wickerschwihr, le circuit “Au fil de l’eau” longe le canal de Colmar, offrant un cadre bucolique et une ambiance reposante. Non loin de là, à Sundhoffen, la piste cyclable de la “Route Verte” serpente le long des berges de l’Ill, dévoilant des panoramas verdoyants et une nature préservée. Ces itinéraires, accessibles à tous, permettent de savourer pleinement la beauté des environs à deux roues.

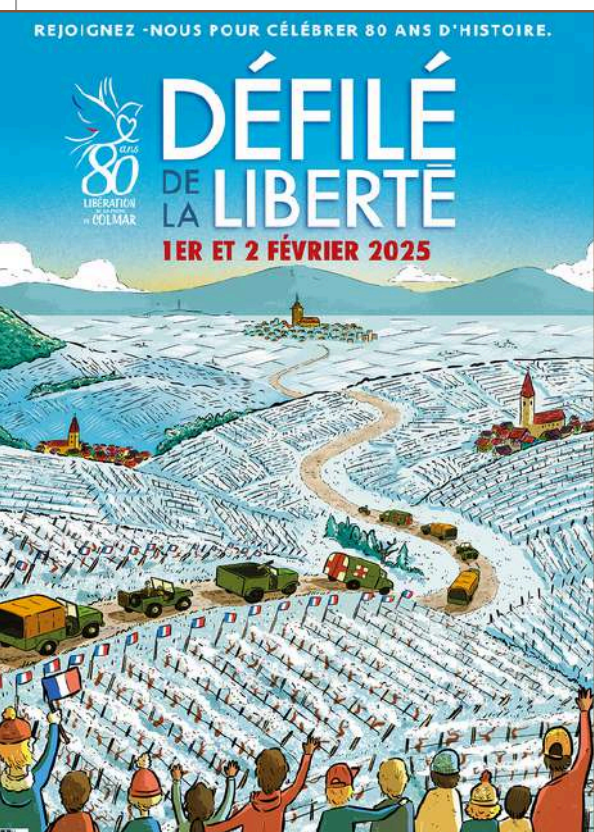
Autour de Colmar, une multitude de sentiers invite à découvrir les richesses de la région. Les amateurs de nature et de patrimoine peuvent atteindre le châtelet du Hagueneck depuis Wettolsheim en empruntant les chemins boisés. Le sentier Lazare de Schwendi relie quant à lui les châteaux du Hohlandsbourg et du Pflixbourg, deux témoins du passé médiéval de la région. Enfin, les sentiers des villages Côté Ried dévoilent une tout autre facette, sillonnant des paysages de plaines et de zones humides, parfaits pour admirer la faune et la flore.

Depuis Walbach et Zimmerbach, à l’embouchure de la Vallée de Munster, quelques belles randonnées s’offrent aux visiteurs. Dans la forêt de Walbach, située dans le Parc naturel des Ballons des Vosges, de nombreux sentiers balisés par le Club Vosgien permettent d’agréables promenades entre vignes et forêts. Monter sur les hauteurs de ces villages permet de profiter de sublimes vues panoramiques à la fois sur la Vallée de Munster, les ruines des châteaux et la vaste plaine d’Alsace.

Découvrez toutes les balades autour de Colmar dans notre guide en [cliquant ici](#) ou en scannant le QR code



Du 31 janvier au 2 février 2025, les villes et villages de Colmar Agglomération offriront un hommage populaire d'ampleur, à l'occasion du 80^e anniversaire de la libération de la Poche de Colmar. Les communes redonneront vie à l'histoire de nos ancêtres grâce à des reconstitutions, des expositions, des projections, des moments festifs, des cérémonies d'hommage, et un "Défilé de la Liberté".



Le 2 février 1945, Colmar a été libérée du joug nazi. Une libération qui fait suite à des combats acharnés qui se sont déroulés les semaines précédentes dans ce qu'on appelle la Poche de Colmar. La Seconde Guerre mondiale a durablement marqué le territoire.

La cérémonie officielle de commémoration du 80^e anniversaire de la libération se fera en présence des unités libératrices et héritières de la tradition, avec pas moins de 300 soldats. La cérémonie se clôturera par un défilé à pied et motorisé des unités libératrices ainsi que des héritiers de ces traditions, suivi des véhicules militaires de reconstitution, avenue de la République, rue Kléber, rue des Clefs et rue Vauban.

Les 1^{er} et 2 février, le Défilé de la liberté, constitué de plus de 60 véhicules associatifs militaires de la Seconde Guerre mondiale, retracera le chemin des libérateurs dans la Poche de Colmar.

Il partira du Parc des expositions de Colmar le samedi 1^{er} février et circulera dans pas moins de 25 communes, dont l'ensemble des communes de Colmar Agglomération.

Le défilé achèvera son chemin dans les rues de Colmar le dimanche 2 février à l'issue de la cérémonie officielle.

Retrouvez tout le programme sur www.colmar.fr/liberation

La Seconde Guerre mondiale a particulièrement marqué l'histoire de Colmar et sa région, notamment par les combats de la Poche de Colmar durant l'hiver 1944/45. Des lieux de mémoire existent sur le territoire afin de se remémorer cette période marquante et de retracer l'histoire régionale.

Pour comprendre cette période de la fin de la Seconde Guerre mondiale, ce musée présente des collections riches et pédagogiques.
musee.turckheim-alsace.com

Dans cette commune lourdement touchée par les combats, se dresse un édifice rappelant les combats acharnés et célébrant la paix et la réconciliation entre la France, l'Allemagne et les États-Unis.

La commune de Holtzwihr rend hommage à Audie Murphy, devenu héros de guerre en Alsace en repoussant à lui seul une contre-attaque allemande, et qui a par la suite poursuivi une carrière d'acteur à Hollywood dans les années 50.





I

Niché dans le vignoble colmarien, Bulles & Spa s'inspire des bains praguois pour offrir une expérience bien-être unique. Dans des baignoires en mélèze chauffées à 36°C, les bienfaits de la bière et de ses ingrédients offrent un moment relaxant. Une tireuse à bière, à côté des bains, permet de déguster des boissons locales, tandis que des options gourmandes complètent cette parenthèse de détente conviviale, idéale en couple ou entre amis.

**20A rue de l'Église,
68230 Niedermorschwihr**
bullesetspas.com

Depuis 2001, cette maison familiale est une adresse incontournable où traditions et excellence se rencontrent. La Boulangerie Imhoff perpétue la tradition boulangère avec des créations 100% faites maison et récompensées à de multiples reprises : baguette et kougelhops médaillés d'or et croissant classé parmi les meilleurs de France. Les pains, viennoiseries, pâtisseries fines, glaces et chocolats sont confectionnés artisanalement par Serge Imhoff, Maître Pâtissier, Chocolatier et Glacier. Une étape savoureuse, où le savoir-faire alsacien se déguste.

5 rue Fleischhauer, 68000 Colmar
www.boulangerieimhoff.fr

Au cœur du vignoble alsacien, cet hôtel restaurant, situé près de Colmar, incarne l'élégance à la Française. Ce lieu prestigieux allie hébergement de luxe, gastronomie inventive et vins d'exception issus du domaine.

Son restaurant gastronomique, dirigé par un chef talentueux, propose une cuisine raffinée avec des produits locaux.

Ses salles de réception élégantes et spacieuses sont idéales pour des événements privés ou professionnels.

**57 route d'Eguisheim,
68920 Wettolsheim**
www.chateau-r.fr



L

Forte d'un savoir-faire familial transmis sur trois générations, la Pâtisserie Gilg allie traditions et créativité. Située au cœur du centre historique de Colmar, elle propose, dans un décor chaleureux, une large gamme de pâtisseries, chocolats, glaces, et spécialités alsaciennes, fabriqués chaque jour dans l'atelier familial de Munster. Idéale pour une pause savoureuse dans la cité colmarienne, cette maison incarne l'excellence d'un héritage gourmand.

60 Grand-Rue, 68000 Colmar

www.patisserie-gilg.com

Depuis septembre 2024, l'Hôtel Kyriad Colmar Centre Unterlinden est devenu l'Hôtel Gustave. Une nouvelle identité et une immersion en hommage à Gustave Eiffel. Idéalement situé à deux pas du centre de Colmar, l'hôtel 3 étoiles offre un cadre chaleureux et contemporain. Ses chambres élégantes, au design industriel, allient confort et originalité. Son buffet maison au petit-déjeuner et ses espaces conviviaux offrent le cadre parfait pour explorer la capitale des vins d'Alsace.

2 rue de la Fecht, 68000 Colmar

hotel-gustave.com

Véritable havre de paix au cœur de Colmar, dans le verdoyant parc du Champs de Mars, L'Esquisse Hôtel & Spa allie bien-être, élégance et luxe. À quelques pas de la Petite Venise et des maisons à colombages, l'hôtel 5 étoiles propose des chambres élégantes et raffinées, ouvertes sur des terrasses privatives pour un moment de détente absolu. Son espace bien-être avec piscine intérieure, jacuzzi, sauna et hammam offre quant à lui une parenthèse unique dans un décor somptueux.

2 Avenue de la Marne, 68000 Colmar

www.lesquisse-colmar.com





U S SOSV I

Colmar salue l'arrivée du Printemps à sa manière, festive et conviviale, pour une 13^e édition de "Colmar fête le Printemps" tout en couleurs et en musiques.

Les deux marchés de Pâques et de Printemps donnent l'occasion de profiter des premiers rayons de soleil dans le cadre enchanteur du centre-ville et **4 expositions-ventes** exposent au Koïfhus (Ancienne Douane) les plus belles réalisations d'artisans créateurs locaux. Et, comme une cerise sur le gâteau, **une série de concerts** gratuits en plein air.

Pendant 3 semaines, deux marchés tout colorés s'installent dans le centre-ville de Colmar. La **Place des Dominicains** et la **Place de l'Ancienne Douane** accueillent les chatoyants chalets de **70 exposants**.

Rigoureusement sélectionnés pour leur authenticité et la qualité de leurs produits, les exposants de Pâques et du Printemps proposent linge de maison, objets de décoration, plantes et compositions florales, produits de beauté, vêtements, bijoux... Sans oublier les plaisirs gourmands : chocolats, lamala et autres délices accompagnés de bières locales ou de vins blancs d'Alsace.

Qu'ils travaillent le bois, le tissu ou les pierres précieuses, les artisans partageront leurs secrets de fabrication et leur amour du travail bien fait.



Concerts de rue gratuits

À Colmar, on ne fête pas le printemps sans musique. Chaque week-end, une pléiade de talents se produisent pour une série de représentations gratuites en plein air.

Caves de Printemps

Les vignerons indépendants colmariens situés au centre-ville, ouvrent leurs portes aux visiteurs pour d'étonnantes dégustations autour des traditions de Pâques.

Visites guidées "Traditions de Pâques"

Coutumes de Pâques, renouveau de la nature et rites du Printemps sont contés au cours d'une visite thématique proposée par l'Office de Tourisme.

Des animaux dans la ville

Dans le décor printanier, les animaux de la ferme prennent place sur les marchés de Pâques pour le plaisir des petits et des grands.



g ei f df j

Le Festival International de Colmar, s'affirme depuis sa création en 1979, comme l'un des rendez-vous majeurs de la scène musicale classique. Depuis 2023, **Alain Altinoglu**, chef français, brillant et charismatique, insuffle au festival une nouvelle dynamique, dans le respect de l'exigence artistique caractérisant l'événement. Sa vision artistique alliée à une **programmation ambitieuse d'ensembles et de solistes de réputations internationales**, le Festival International de Colmar s'impose aujourd'hui comme un acteur clé du paysage musical européen.

Être spectateur de l'événement, c'est allier la découverte de la richesse du patrimoine colmarien et l'excellence musicale. Chaque année, le festival investit trois lieux emblématiques pour trois séries de concerts : le **Koifhus** (12h30), le **Théâtre Municipal de Colmar** (18h00) et **l'église Saint-Mathieu** (20h30).

é _____ pf j f df j _____ pf l f df j

é

Le Festival, ce sont aussi des **Masterclass publiques**, des **temps de médiations** d'avant concert, "**Kiosque !**" une quotidienne en public et en live, ainsi qu'un événement unique en France : **le Colmar Symphonic Mob©**. Une rencontre inédite entre musiciens amateurs et professionnels autour de tubes du classique, sous la direction d'Alain Altinoglu en personne.





Les traditionnelles maisons à colombages, les décors soignés et les édifices d'exception servent d'écrins aux traditions de Noël à Colmar. Illuminations et effluves de vin chaud entraînent petits et grands de chalet en chalet, à la découverte du savoir-faire des artisans des 6 marchés de Noël sur les places les plus emblématiques de la ville.

À Colmar, Noël s'incarne dans une programmation d'animations variées : chasse au trésor pour petits et grands, parcours de contes enchanteurs, chants de Noël sur les barques et passage du Saint-Nicolas. Les Caves de Noël célèbrent le terroir, tandis que la visite guidée "Colmar, l'âme de Noël" dévoile l'histoire et les traditions alsaciennes. Une immersion féérique dans l'esprit de Noël à Colmar.



1, 57 millions
de visiteurs en 2023



1,95 millions
de repas servis en 2019



106 millions
d'euros de retombées
économiques en 2019



200
artisans exposants en 2024
dont **76% sont alsaciens**



é t é v t



Retrouvez l'agenda complet en [cliquant ici](#) ou en scannant le QR code



Le Colmar Convention Bureau est l'interlocuteur unique et privilégié pour l'organisation d'événements professionnels à Colmar et dans sa région. L'Office de Tourisme de Colmar et sa région s'est doté d'une structure réceptive interne dédiée à l'organisation des séjours de groupes. Une cellule y est tout spécialement dédiée à l'accompagnement des projets liés au tourisme d'affaires.

Composé d'une équipe experte de la destination en lien quotidien avec les prestataires du territoire, le Colmar Convention Bureau facilite toutes les démarches.

- **Informier et conseiller** pour l'organisation d'événements professionnels (séminaires, congrès) grâce la connaissance experte du territoire et des prestataires.
- **Accompagner** dans l'élaboration des projets : cahier des charges, repérages, sélection des prestataires adaptés.
- Proposer **des solutions sur-mesure**.
- Être **un interlocuteur unique** pour gérer l'ensemble des réservations (hébergement, restauration, activités, ...).

Le territoire de Colmar offre un cadre exceptionnel pour l'organisation d'événement professionnels et propose des infrastructures variées adaptées à tous types de rencontres : lieux de congrès grand format, adresses prestigieuses, salles modernes et modulables ou encore cadres insolites. Les nombreux hôtels haut de gamme de la ville, souvent dotés d'espaces dédiés aux séminaires, garantissent un accueil de qualité. Enfin, le territoire offre une palette d'expériences uniques : dégustation des cépages alsaciens sur la mythique Route des Vins, activités culinaires autour de la gastronomie locale, activités en plein air ou moment de bien-être et de relaxation.



Découvrez L'Alsace Essentielle, Pays de Colmar : entre Route des Vins d'Alsace, Massif des Vosges et Rhin. Vignoble, vendanges, gastronomie alsacienne et magie de Noël en Alsace sont au rendez-vous. Les destinations touristiques de Kaysersberg, Ribeauvillé, Riquewihr, Munster, Neuf-Brisach, Eguisheim, Rouffach et Colmar vous accueillent.



L

é



Liaisons directes :

- Trains régionaux Strasbourg / Sélestat / Mulhouse / Bâle toutes les 30 minutes
- TGV Est : Paris-Colmar en 2h50
- TGV Rhin-Rhône : Lyon-Colmar en 3h15
- Luxembourg - Colmar

Pour se déplacer sur le territoire:

- Colmar > Turckheim
- Autoroute A35 entièrement gratuite
- Strasbourg et Mulhouse à 40 minutes
- Strasbourg-Entzheim : 70 km
- Euroairport (Bâle-Mulhouse-Freiburg) : 70 km
- Aéroport de Colmar-Houssen : voyage d'affaires
- Port de plaisance de 7 ponts
- Accostage pour 58 bateaux
- Accueil, sanitaires, douches, laverie
- Espace réservé aux camping-cars



Office de tourisme de



W

Pour une actualité en temps réel, suivez nous sur les réseaux sociaux !



colmar.alsace



colmar_tourisme



Colmar_tourisme



Office de Tourisme de
Colmar et sa région

Johny Royer

Chargé de communication et relations presse

- 03 89 20 69 10
- jroyer@tourisme-colmar.com

Envoyez-nous votre demande par email,
nous vous enverrons une sélection
personnalisée !